

シニア向けマンション
逗子ヘルス・ケア・マンション

春の見学会

要予約

日程 4月13日(土) ~ 5月6日(月)

場所 逗子ヘルス・ケア・マンション

駐車場に限りはありますが、自家用車でもご来館いただけます。

マンション見学ツアー

時間 第一部/11時~(体験喫食付き) 第二部/14時~

見学会開催期間中は、いつでもご予約承っております。お気軽にお電話ください!

- ①居室・館内見学 (お部屋やゲストルームなどの共用部をご覧頂けます。)
- ②サークル見学 (全部で20近くあるサークルを日程に応じて見学できます。)
- ③昼食体験 (栄養バランスに配慮されたお食事を実際にお召し上がり頂けます。)
- ④B107号室 リノベーションルーム内覧会 (新しくリフォームしたお部屋を内覧できます。)

※サークル見学、昼食体験をご希望の方は、予約時にお伝え下さい。日程を調整致します。



ラウンジ



居室



大浴場



お食事



菜園



茶室

居住者 交流会 & セミナー

日程 ①4月16日(火) ②4月24日(水) ③5月3日(金)

館内見学と併せてご参加可能です

・居住者 交流会 時間 11時・14時

逗子ヘルス・ケア・マンションでのお暮らしについて、現にお住まいの居住者から「生の声」を聞く事ができます。入居の決め手や良かった事、入居前どのような悩みを抱えていたのか等、この機会に疑問・不安を解消しましょう。

・セミナー 時間 10時・13時・15時

高齢者が安心してお暮らしいただく為の環境改善ポイントについて説明します。※新たな管理費の仕組みについてもご説明します。

アクセス

■JR横須賀線
「鎌倉駅」東口改札より
京浜急行バス 40系統
「逗子駅行」約14分
「逗子ヘルス・ケア前」下車

■JR横須賀線「逗子駅」
東口改札より 京急逗子線
「逗子・葉山駅」北口改札より
京浜急行バス40系統
「鎌倉駅行」約12分
「逗子ヘルス・ケア前」下車

問合せ先

0120-200-532

逗子ヘルス・ケア・マンション

住所 逗子市小坪3-2-1
<https://www.health-care.co.jp/>

受付時間: 9時~18時
担当: 杉本、近藤、守屋、照屋



ホームページ



返子ヘルス・ケア・マンションでは、**2024年春** より新たな管理費の仕組みがスタートします。

居室のご利用状況により管理費額を設定しました。

新料金体系 (43.73㎡ (3食契約) の場合)

(税込/月)

	①居住中 (※1)	②返子パーク・ヴィラ転居後	③相続後販売中 (※2)
管理費	99,000円	40,700円	22,000円
食費	48,206円	0円	0円
修繕積立金	15,730円	15,730円	15,730円
厨房維持費	0円	0円	9,631円
返子パーク・ヴィラ月額料金	0円	107,642円	0円
合計 (円)	162,936円	164,072円	47,361円

(※1) 入院中、他施設入居、別荘としてのセカンドハウス利用含む

(※2) 居室所有権の相続登記が必要です。

※返子パーク・ヴィラへ転居後及び相続後販売中でも、居室購入後最低8年が経過するまでは、①居住中の管理費をお支払い頂きます。

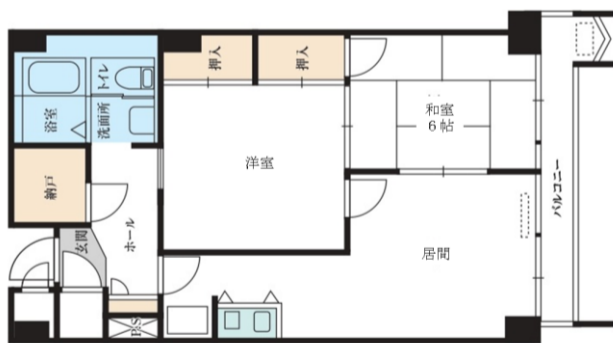
※令和6年4月以降に居室を購入された方が対象となります。

間取り (例)

生活スタイルに合わせたお部屋 (43㎡~) がお選びいただけます！

2LDK

専有面積 58.66㎡
バルコニー 5.2㎡



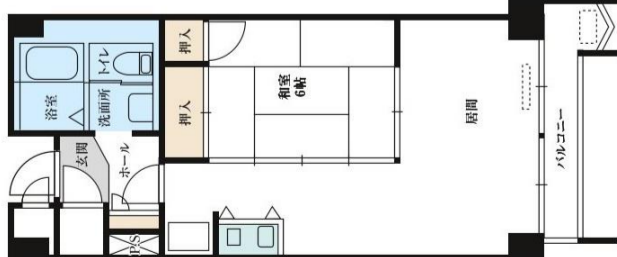
初期費用

1. 物件価格
2. 仲介手数料
3. 返子パークヴィラ施設
管理運営一時金
396万円
4. 管理費保証金
100万円
5. 修繕積立一時金
110万円

合計
物件価格+仲介手数料+606万円
(※消費税含む。)

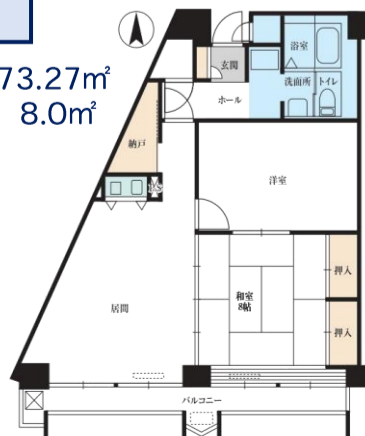
1LDK

専有面積 43.73㎡
バルコニー 4.0㎡



2LDK

専有面積 73.27㎡
バルコニー 8.0㎡



~ 他にもご案内出来るお部屋がございます！是非一度ご来館下さい ~

返子ヘルス・ケア・
マンションの
充実したサービス

01 看護師24時間常駐



当マンションには24時間看護師が常駐し入居者様の健康管理に努めています。夜間などの緊急時にも適切に対応いたしますのでご安心ください。

02 フロントサービス



コンシェルジュとして新聞、郵便物などの受け渡し、来客の取次ぎから、お困りごとのご相談、設備の対応に至るまで多岐にわたりサポートします。

03 医療や介護が必要な時も安心

※敷地内併設



湘南記念小坪クリニック

通常の診察、お薬の処方など日々の受診に加えて、お住まいの皆様の健康管理のお手伝いも行います。



介護付有料老人ホーム

返子パーク・ヴィラ

将来的に介護が必要になった場合でも敷地内に介護付有料老人ホームがあります。



敷地内に多数存在する共用施設も魅力のひとつ！生き生きとお過ごしいただけます。