

逗子ヘルス・ケア・マンション 冬の見学会

開催期間 令和5年12月9日（土）～12月24日（日）

※期間を問わず常時ご見学はできますのでお問い合わせください。

逗子ヘルス・ケア・マンション見学ツアー

逗子ヘルス・ケア・マンションでの暮らしを体験してみませんか？

- ①居室・館内見学（お部屋やゲストルームなどの共用部をご覧頂けます。）
- ②サークル見学（全部で20近くあるサークルを日程に応じて見学できます。）
- ③昼食体験（栄養バランスに配慮されたお食事を実際にお召し上がり頂けます）
- ④B107号室 リノベーション・ルーム内覧会
（2023年に新しくリフォームしたお部屋を内覧できます。）

※ご見学日時をご希望をもとにお問い合わせ時に調整させていただきます。



共用部



居室



大浴場



食事

居住者 交流会・セミナー

・居住者 交流会

逗子ヘルス・ケア・マンションでのお暮らしについて、現にお住まいの居住者から「生の声」を聞く事ができます。

入居の決め手や良かった事、入居前どのような悩みを抱えていたのか等、この機会に疑問・不安を解消しましょう。

・セミナー

高齢者が安心してお暮しいただく為の生活環境のポイントについて、館内の共用部、最新設備やモデルルームを内覧いただきながらご紹介します。

期間内 午前11時～ または、午後2時～ ご希望の時間を選択いただけます。
※細部の日時は、お問い合わせ時に調整させていただきます。



<お問い合わせ・ご予約> 逗子ヘルス・ケア・マンション



0120-200-532



〒249-0008

神奈川県逗子市小坪3-2-1

<https://www.health-care.co.jp>

受付時間：9時～18時
担当：杉本、近藤、守屋

X (Twitter)

ホームページ

逗子ヘルス・ケア・マンションでは、歴史と豊かな自然に囲まれた広大な敷地の中でシニアライフを豊かにお過ごしいただく為の様々なサービスを提供しています。



安心・安全の体制 生活も医療もしっかりサポート

01 看護師24時間常駐

当マンションには24時間看護師が常駐し入居者様の健康管理に努めています。夜間などの緊急時にも適切に対応いたしますのでご安心ください。



02 フロントサービス

コンシェルジュとして新聞、郵便物などの受け渡し、来客の取次ぎから、お困りごとのご相談、設備の対応に至るまで多岐にわたりサポートします。



03 医療や 04 介護が必要な時も安心

湘南記念小坪クリニック

通常の診察、お薬の処方など日々の受診に加えて、お住まいの皆様の健康管理のお手伝いも行います。

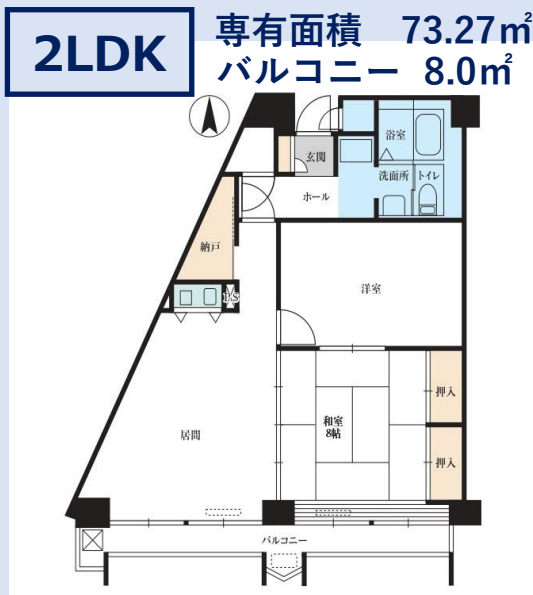
介護付有料老人ホーム 逗子パークヴィラ

将来的に介護が必要になった場合でも転居せずに、ご利用できる施設があります。



○生活スタイルに合わせたお部屋(43㎡~)がご選びいただけます!

間取り(例)



初期費用(例)

1. 物件価格
2. 仲介手数料
3. 逗子パークヴィラ施設
管理運営一時金
396万円
4. 管理費保証金
100万円
5. 修繕積立一時金
110万円

合計
物件価格+仲介手数料+606万円
(※消費税含む。)

【逗子ヘルス・ケア・マンション概要】●所在地/神奈川県逗子市小坪3-2-1●交通/JR横須賀線「鎌倉」駅・「逗子」駅・京浜急行「逗子・葉山」駅よりバス乗車「逗子ヘルス・ケア前」バス停下車徒歩1分(50m)●運営方式/所有権分譲方式●構造/鉄筋コンクリート造5階建て・3棟●敷地面積/13,480㎡●建築延床面積/17,862.32㎡(診療棟除く)●建築年月/昭和59年2月●総戸数/204戸●専有面積/41.48㎡~76.14㎡●共用部分/フロント、健康相談室、会議室、図書室、面談室、ロビー、体育室、喫茶コーナー、食堂、サークル室、大浴場、多目的室、和室、洗濯室、トランクルーム、看護師室、ゲストルーム他●物件価格80万円~1950万円●販売戸数/28戸●仲介手数料/売買価格×3%+6万円+消費税●逗子パーク・ヴィラ施設管理・運営一時金/お一人当たり396万円(消費税含む。)、一人増すごとに198万円(消費税含む。)、●管理費保証金/一人100万円(非課税)一人増すごとに30万円(非課税)●修繕積立一時金/110万円(非課税)●管理費(月額)/80,895円~95,760円(消費税相当額含む。)、●修繕積立金/15,730円~18,150円(非課税)●入居条件/満45歳以上80歳までで身の回りのことがご自身でできる方(審査有)●食事サービス/48,206円(消費税相当額含む。)、●管理・運営/逗子ヘルス・ケア株式会社、商標登録第4422121号 ※価格は一人入居の場合。広告有効期間/2024年1月末



アクセス

- JR横須賀線「鎌倉駅」東口改札より 京浜急行バス 40系統 「逗子駅行」約14分 「逗子ヘルス・ケア前」下車 逗子ヘルス・ケア前」下車
- JR横須賀線「逗子駅」東口改札より 京急逗子線 「逗子・葉山駅」北口改札より 京浜急行バス40系統 「鎌倉駅行」約12分 「鎌倉駅行」約12分 「鎌倉駅行」約12分 「鎌倉駅行」約12分

問合せ先 逗子ヘルス・ケア 株式会社
0120-200-532
 住所 逗子市小坪3-2-1
<https://www.health-care.co.jp/>