

逗子ヘルス・ケア・マンション

秋の見学会

要予約

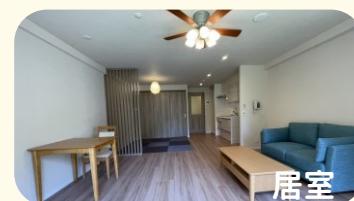
開催期間 令和5年10月14日(土)～10月29日(日)

逗子ヘルス・ケア・マンション見学ツアー

要予約・無料

逗子ヘルス・ケア・マンションでの暮らしを体験してみませんか？

- ①居室・館内見学(お部屋やゲストルームなどの共用部をご覧頂けます。)
- ②サークル見学(全部で20近くあるサークルを日程に応じて見学できます。)
- ③昼食体験(実際のお食事をお召し上がり頂けます)
- ④B107号室 リノベーション・ルーム内覧会
(2023年に新しくリフォームしたお部屋を内覧できます。)



居室



共用部



食事



大浴場

居住者 交流会

要予約

- ①10/19(木) 午後2時～
- ②10/21(土) 午前10時～

逗子ヘルス・ケア・マンションでのお暮らしについて、現にお住まいの居住者から「生の声」を聞く事ができます。

入居の決め手や良かった事、入居前どのような悩みを抱えていたのか等、この機会に疑問・不安を解消しましょう。



<セミナー>

高齢者の安心・安全な生活環境のポイント

1日3組限定(要予約)

- ①10/17(火) 午後2時～
- ②10/24(火) 午後2時～

高齢者が安心してお暮しいただく為の生活環境のポイントについて、館内の共用部、最新設備やモデルルームを内覧いただきながらご紹介します。



講師/逗子ヘルス・ケア株式会社
管理部 宅地建物取引士
近藤 拓野

<お問い合わせ・ご予約>

逗子ヘルス・ケア・マンション



0120-200-532



Twitter



ホームページ



〒249-0008

神奈川県逗子市小坪3-2-1

<https://www.health-care.co.jp>

受付時間:9時～18時

担当:杉本、近藤



歴史と豊かな自然に囲まれた広大な敷地の中に204戸の広い居室(43㎡~)と生活を支える様々なサービス

01 看護師24時間常駐

当マンションには24時間看護師が常駐し入居者様の健康管理に努めています。夜間などの緊急時にも適切に対応いたしますのでご安心ください。



02 フロントサービス

コンシェルジュとして新聞、郵便物などの受け渡し、来客の取次ぎから、お困りごとのご相談、設備の対応に至るまで多岐にわたりサポートします。



03 栄養管理されたお食事

毎日のお食事は、専属の栄養士や調理師による栄養バランスに配慮したお食事をご提供しています。



04 医療や介護が必要な時も安心

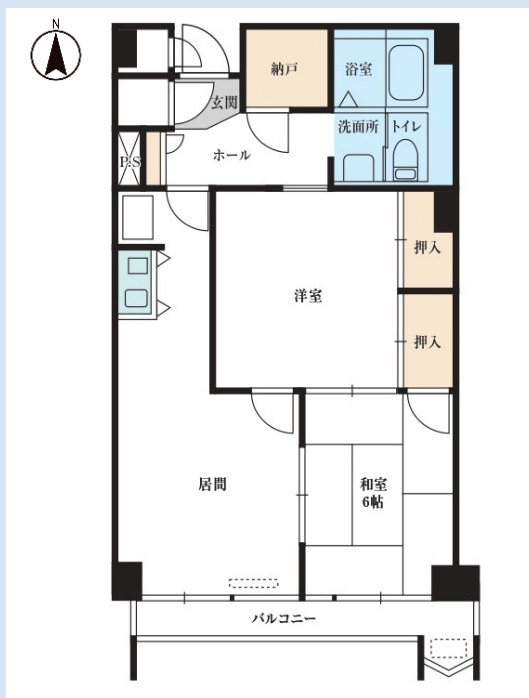
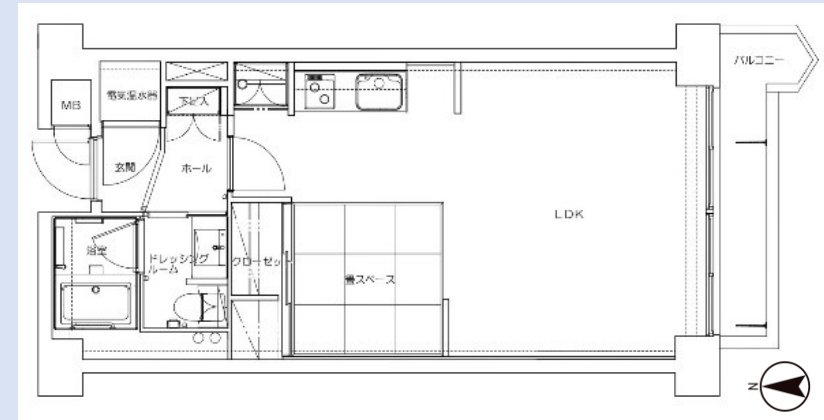
敷地内にクリニックと有料老人ホームを完備 将来介護が必要な場合も転居せずにご利用できます。(※条件あり)



間取り(例) **1DK** 専有面積 43.73㎡ バルコニー 4.0㎡

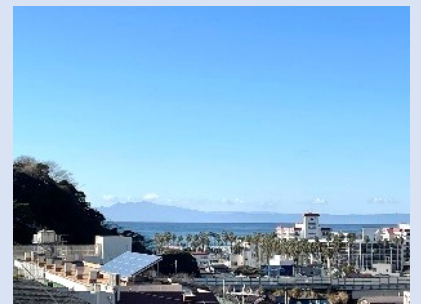
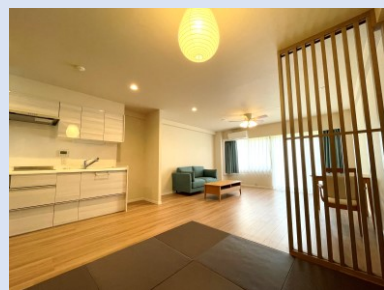
2LDK 専有面積 58.66㎡ バルコニー 5.2㎡

初期費用(例)



- 1. 物件価格
- 2. 仲介手数料
- 3. 逗子パークヴィラ施設管理運営一時金 396万円
- 4. 管理費保証金 100万円
- 5. 修繕積立一時金 110万円

合計
物件価格+仲介手数料+606万円
(※消費税相当額含む)



【逗子ヘルス・ケア・マンション概要】●所在地/神奈川県逗子市小坪3-2-1●交通/JR横須賀線「鎌倉」駅・「逗子」駅・京浜急行「逗子・葉山」駅よりバス乗車「逗子ヘルス・ケア前」バス停下車徒歩1分(50m)●運営方式/所有権分譲方式●構造/鉄筋コンクリート造5階建て・3棟●敷地面積/13,480㎡●建築延床面積/17,862.32㎡(診療棟除く)●建築年月/昭和59年2月●総戸数/204戸●専有面積/41.48㎡~76.14㎡●共用部分/フロント、健康相談室、会議室、図書室、面談室、ロビー、体育室、喫茶コーナー、食堂、サークル室、大浴場、多目的室、和室、洗濯室、トランクルーム、看護師室、ゲストルーム他●物件価格80万円~1950万円●販売戸数/29戸●仲介手数料/売買価格×3%+6万円+消費税●逗子パーク・ヴィラ施設管理・運営一時金/お一人当たり396万円(税込)、一人増すごとに198万円(税込)●管理費保証金/一人100万円(非課税)一人増すごとに30万円(非課税)●修繕積立一時金/110万円(非課税)●管理費(月額)/80,895円~95,760円(税込)●修繕積立金/15,730円~18,150円(非課税)●入居条件/満45歳以上80歳までで身の回りのことがご自身でできる方(審査有)●食事サービス/48,206円(税込)●管理・運営/逗子ヘルス・ケア株式会社、商標登録第4422121号 ※価格は一人入居の場合。広告有効期間/2023年11月末



アクセス

- JR横須賀線「鎌倉駅」東口改札より 京浜急行バス 40系統 「逗子駅」約14分 「逗子ヘルス・ケア前」下車
- JR横須賀線「逗子駅」東口改札より 京急逗子線 「逗子・葉山駅」北口改札より 京浜急行バス40系統 「鎌倉駅」約12分 「逗子ヘルス・ケア前」下車

問合せ先 逗子ヘルス・ケア 株式会社

0120-200-532

住所 逗子市小坪3-2-1

<https://www.health-care.co.jp/>

